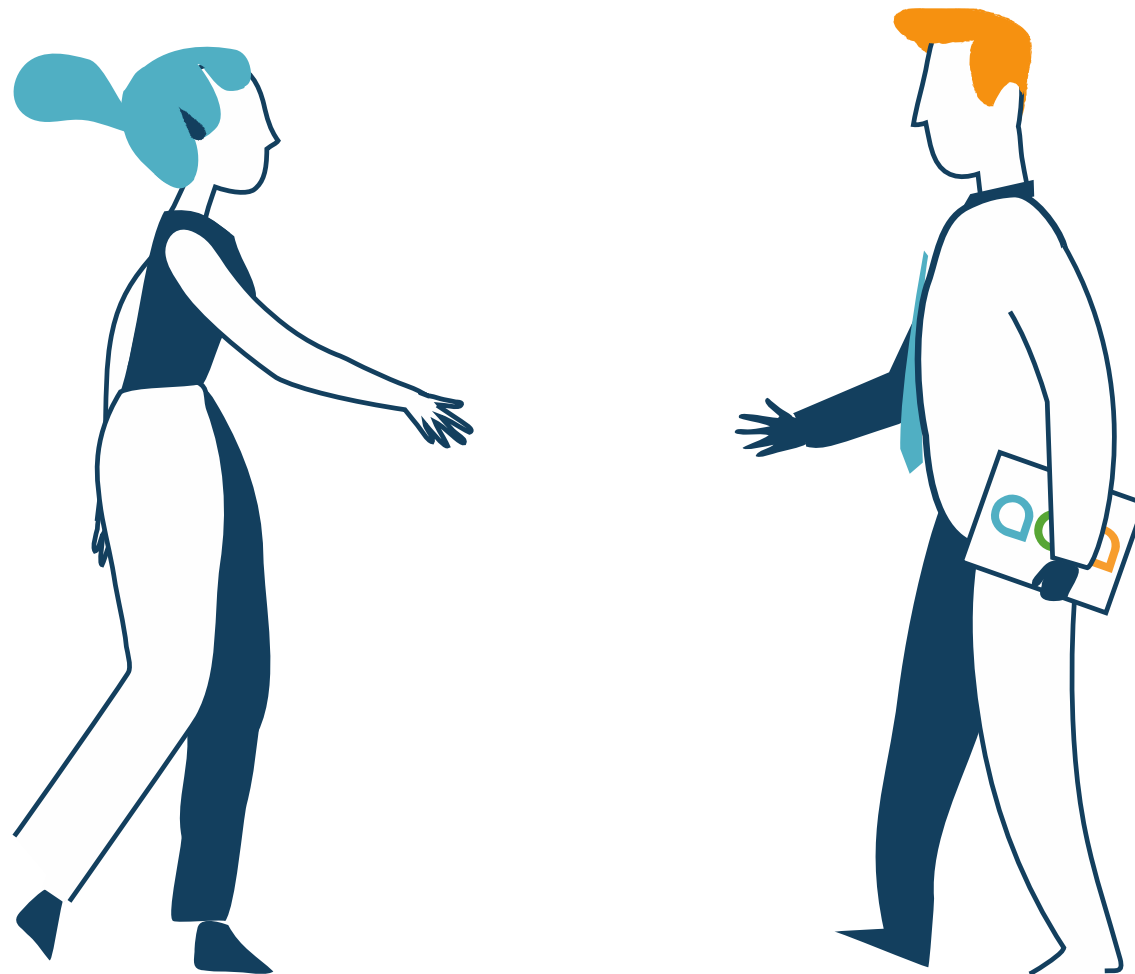




# Restez au domicile ou préparer une entrée en maison de retraite, que choisir?

CONFERENCE 3





# SOMMAIRE

Introduction

1. Se préparer? Qui, comment et pourquoi?

2. Comment préparer une entrée en maison de retraite?

3. Les étapes essentielles de la demande

4. Préparer l'entrée avec son proche



# Introduction

- L'entre deux
- Recul
- L'idéal c'est quoi, pour qui pour quoi?
- En parler



# 1 Se préparer ?

- Qui?
- Comment?
- Pourquoi?



## Avec son proche :

- **Déterminer les besoins quotidiens de son proche :**
  - Médicaux
  - Présence humaine ...
- **Envisager toutes les solutions**, ne pas être seul pour prendre la décision, s'entourer, demander conseil
- **S'accorder du temps** pour son proche et pour soi
- **Visiter, rencontrer** les équipes
- **Anticiper les difficultés** (financières, éloignement, ...)

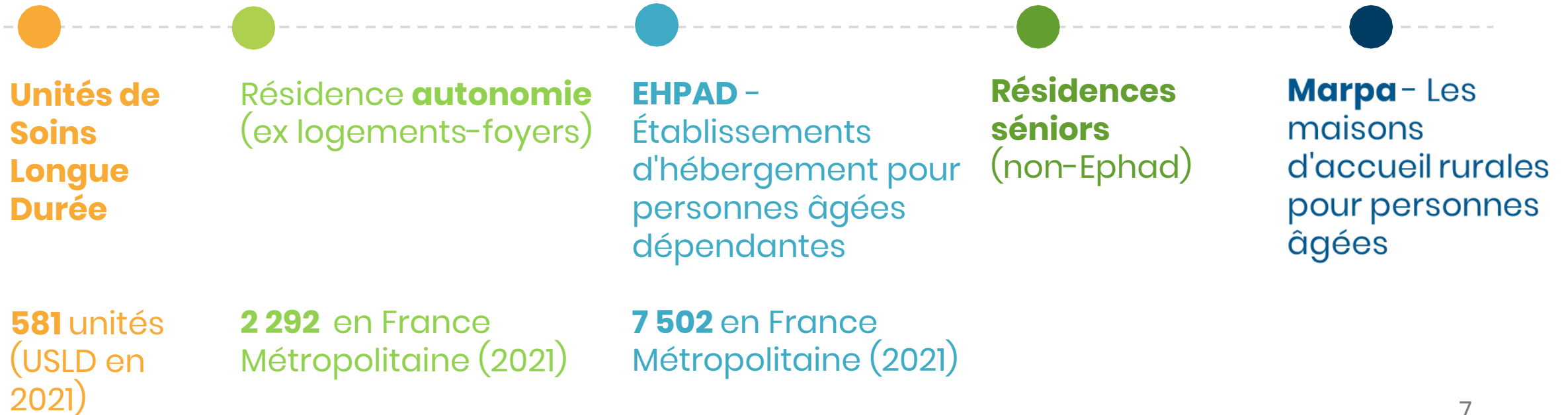
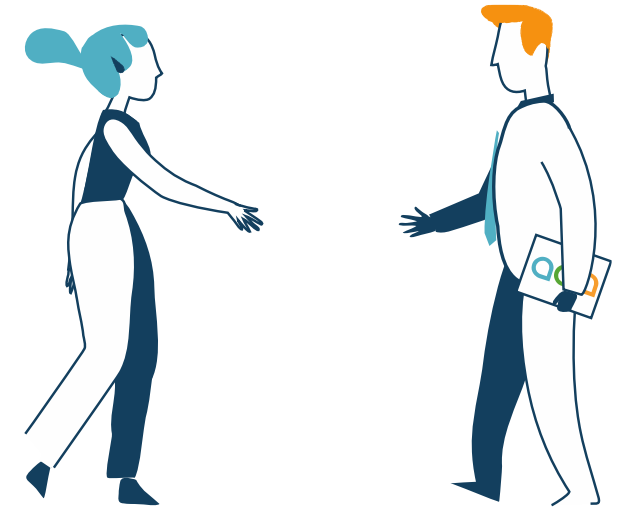




## 2 Comment préparer une entrée en maison de retraite?



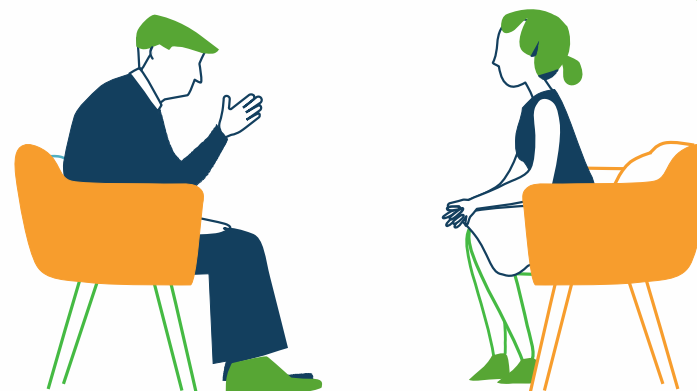
# De quoi parle-t-on?





# Quelques chiffres

**611 000** personnes âgées  
accueillies en hébergement permanent  
(fin 2019)



**85 ans et 9 mois** : l'âge moyen d'entrée en EHPAD

Pour les **femmes**, il est de **87 ans**.





## Comment est réparti le coût?

- selon l'établissement
- coût moyen
- variations





# 3 Les étapes essentielles de la demande



● **S'informer**

● S'organiser

● S'entourer

● Rencontrer

**Volet  
administratif &  
financier**

## S'informer sur la prise en charge financière:

- Les soins : Assurance maladie
- L'hébergement :
  - APA,
  - Aide au logement (CAF),
  - ASH (si EHPAD habilité)
- Réduction d'impôt de maximum 2 500€
- L'obligation alimentaire / devoir de secours



- S'informer
- **S'organiser**
- S'entourer
- Rencontrer

**Volet  
administratif &  
financier**

## **S'organiser pour déterminer :**

- Les besoins : médicaux, assistance ...
- Le lieu : proximité, accès ...
- Le fonctionnement et les principes de vie de l'établissement : repas, visites, animations, gestion des objets personnels ...



- S'informer
- S'organiser
- **S'entourer**
- Rencontrer

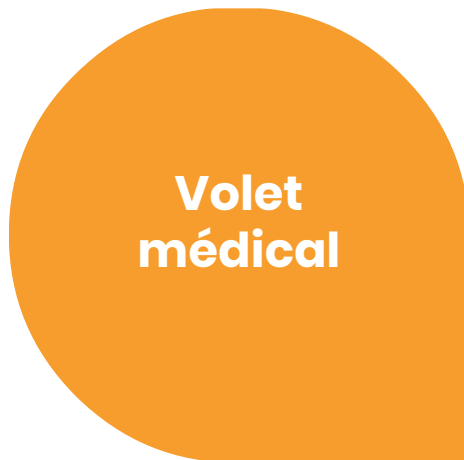
**Volet  
administratif &  
financier**

## **S'entourer de soutiens :**

- Portail National d'Information pour les personnes âgées et leurs proches
  - ✓ Simulateur
  - ✓ Accès à l'annuaire des EPHAD, Résidence service, ...
- Site internet de CAP RETRAITE



- S'informer
- S'organiser
- S'entourer
- **Rencontrer**



## Rencontrer :

- Médecin traitant,
- Médecin coordinateur
- Équipes médicales
  
- Référent santé selon les pathologies



# 4 Préparer l'entrée avec son proche



# 5 astuces pour préparer l'entrée avec son proche

- **Déterminer la date et l'heure d'arrivée :**
  - Selon les besoins de votre proche
  - Selon l'organisation du service
  - Organiser une rencontre
- **Préparer le trousseau pour le départ :**
  - Meubles
  - Objets
  - Cadre photos, albums, livres, ....
- **Accordez-vous des temps pour compiler toutes les questions à poser :**
  - Avant l'arrivée
  - Le jour de l'arrivée
  - Quelques semaines à la suite de son entrée
- **Rencontrer les équipes et visiter** les lieux avant l'arrivée et le jour de l'entrée de l'établissement
- **Accompagner et être présent** lors de la première journée





# 5 conseils pour maintenir un lien de confiance avec l'établissement

## ● **Connaître les codes et règles de fonctionnement de l'établissement:**

- Consulter le règlement intérieur de l'établissement
- Demander leur livret d'accueil
- Organiser une rencontre

## ● **Quelles sont les instances de discussions et de recours ?**

- Les identifier
- Connaître le rythme de leurs rencontres
- Connaître les modalités pour les interpeller

## ● **Savoir reconnaître les points de vigilance :**

- En fonction des échanges avec mon proche
- Selon ce que je constate objectivement

## ● **Connaître les horaires et modalités d'échanges avec les professionnels**

## ● **Quand il y a des points de tensions, il faut en parler**



# Conclusion

- Quel est mon rôle maintenant?
- Qui peut aussi venir en relais?
- J'ai le droit de demander de l'aide et des conseils car je suis toujours aidant(e)



## Aides & Appui

Réponses multifactorielles aux besoins de votre proche

Besoin d'être reconnu pour votre implication

Relancer régulièrement les organismes

Savoir

S'entourer  
S'informer  
S'ouffler

01

## Une équipe d'experts à votre écoute :

# 01 53 05 30 98

- Information conseil
- Bilan de votre situation
- Orientation vers le bon dispositif
- Appui de la demande
- Accompagnement et suivi
- Soutien psychologique



02

## Soutien aidant renforcé :

- 16h Aide-ménagère
- 16h Aide à domicile
- Prise en charge partielle d'un séjour de répit



Dossier à remplir sur notre site internet :

[www.association-des-assures-april.com](http://www.association-des-assures-april.com)

Rubrique « Vous soutenir » puis « Soutien aidant »

**Sous conditions de ressources, pour les  
adhérents en difficultés financières**



# Questions Réponses



# Merci !

Pour en savoir plus sur les autres soutiens  
proposés par l'Association :

[www.association-des-assurés-april.com](http://www.association-des-assurés-april.com)

